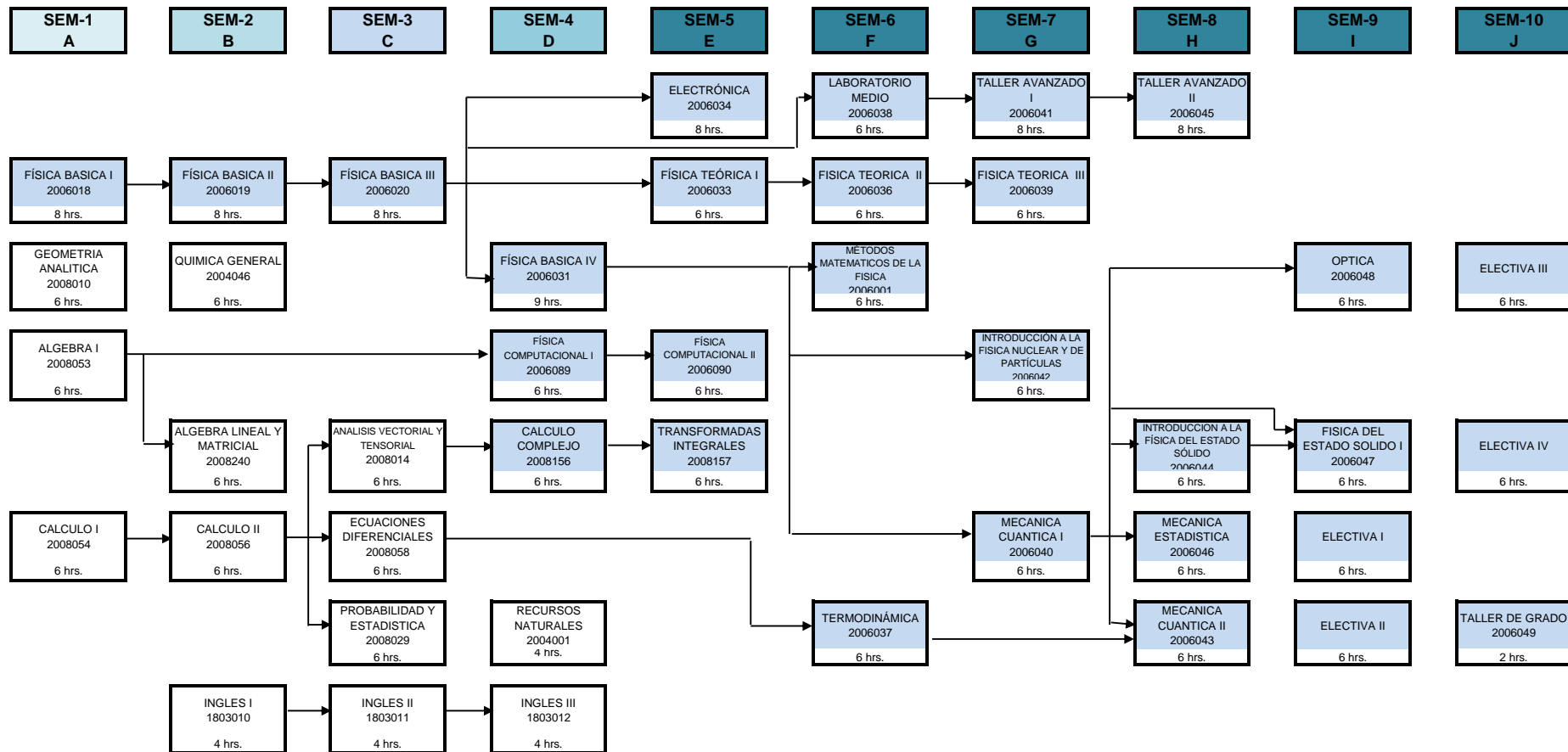


MALLA CURRICULAR CARRERA DE LICENCIATURA EN FISICA (359201)



MATERIAS ELECTIVAS				MODALIDADES DE TITULACIÓN	
2006050 - FÍSICA DEL ESTADO SÓLIDO II	2006055 - METALURGIA FÍSICA	2006060 - TEORÍA DE GRUPOS APLICADOS A LA FÍSICA	2006006 - CONTAMINACIÓN ATMOSFÉRICA	1.- EXAMEN DE GRADO (EG) 2.- EXELENIA ACADÉMICA (EA) 3.- ADSCRIPCIÓN (AD) 4.- TALLER DE GRADO (TG) 5.- TESIS (T)	
2006051 - FÍSICA ATÓMICA Y MOLECULAR	2006056 - CRISTALOGRAFÍA FÍSICA	2006061 - ASTROFÍSICA	2006007 - FÍSICA MÉDICA		
2006052 - TEORÍA DE LOS MUCHOS CUERPOS	2006057 - MAGNETISMO	2006062 - ASTRONOMÍA	2006100 - FÍSICA DE LOS MATERIALES		
2006053 - MECÁNICA DEL MEDIO CONTINUO	2006058 - MECÁNICA CUANTICA RELATIVISTA	2006008 - CLIMATOLOGÍA			
2006054 - TEORÍA DEL TRANSPORTE	2006059 - ENERGÍAS ALTERNATIVAS	2006088 - MODELOS DE SIMULACIÓN			